

**МУНИЦИПАЛЬНОЕ АВТОНОМНОЕ ОБЩЕОБРАЗОВАТЕЛЬНОЕ УЧРЕЖДЕНИЕ
СРЕДНЯЯ ШКОЛА №8
(МАОУ СШ №8)**

606084, Нижегородская обл, Володарский р-н, с.п. Новосмолинский, ул. Танковая, д. 24
Тел./Факс: (83136) 7-63-20, Email: mou48sosh@mail.ru, Веб-сайт: <http://www.shkola-48.ru>
ОКПО 57170845, ОГРН 1025201759351, ИНН 5214006030, КПП 521401001

УТВЕРЖДЕНО:



МП

Логопедическое сопровождение

Цель: оказание помощи учащимся начальных классов, имеющим нарушения в развитии устной и письменной речи (первичного характера), в освоении ими общеобразовательных программ, что обеспечивалось разноплановым систематическим воздействием, направленным на развитие речевых и неречевых процессов.

Задачи:

1. Своевременное выявление учащихся с трудностями освоения общеобразовательных программ.
2. Коррекция нарушений в развитии устной и письменной речи учащихся.
3. Разъяснение среди педагогов, родителей обучающихся специальных знаний логопедии с целью профилактики речевых нарушений.

В учебном году работа учителя-логопеда велась по следующим направлениям.

Анализ работы учителя-логопеда по направлениям:

1. Диагностическое (используемые виды диагностики: первичная, текущая, промежуточная, итоговая); количество обследуемых детей, количество сформированных групп, индивидуальных занятий:

- **Обследование с учетом инициатора обращения**

	Буд. перво-классн.	1 кл	2 кл	3 кл	4 кл.	Вновь прибывшие	Отдельные классы-комплекты	Итого
Запрос педагога		5	4	2	2	-	10	23
Запрос родителя	4	5	2	2	4	-	1	18
Запрос администрации	20	8	3	2	4	5	-	22

Запрос ПМП консилиума школы	-	12	1	1	4	-	-	18
	26	13	13	9	4	3	15	81

- **Результат обследования с учетом выявленных проблем**

	1 кл	2 кл	3 кл	4 кл.	Отд. кл. компл.	Итого
ОНР	3	-	-	-	-	3
Фонетическое недоразвитие речи	3	-	-	-	-	3
Фонематическое недоразвитие речи	-	-	-	-	-	-
ФФН	4	2	-	-	-	6
СНР	2	1	1	1	15	20
Нарушение устной и письменной речи, обусловленное ОНР	8	1	1	-	-	10
Нарушение устной и письменной речи обусловленное ФФН	3	3	3	1	-	7
	23	7	4	3	15	44

- **Используемые диагностические методики (автор, название)**

Название методики	Автор
Обследование уровня речевого развития	Фотекова Т.А., Ахутина Т.В. Диагностика речевых нарушений школьников с использованием нейропсихологических методов
Альбом для индивидуального обследования устной речи детей старшего и младшего школьного возраста	Иншакова О.Б.
Психолого-педагогическое обследование детей старшего и младшего школьного возраста	Стребелева Е.А.
Диагностический комплект психолога	Н.Я. Семаго, М.М. Семаго

Диаграмма речевого развития детей

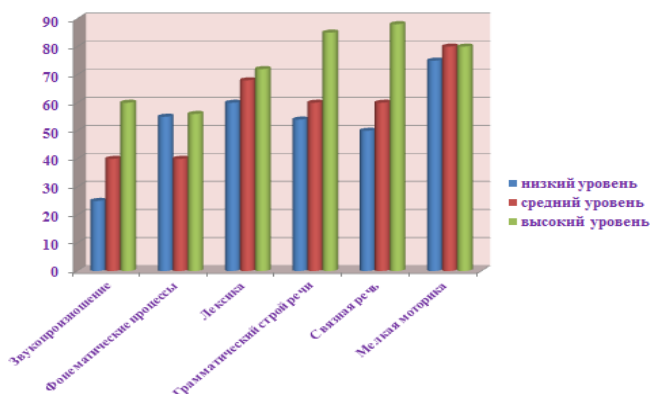
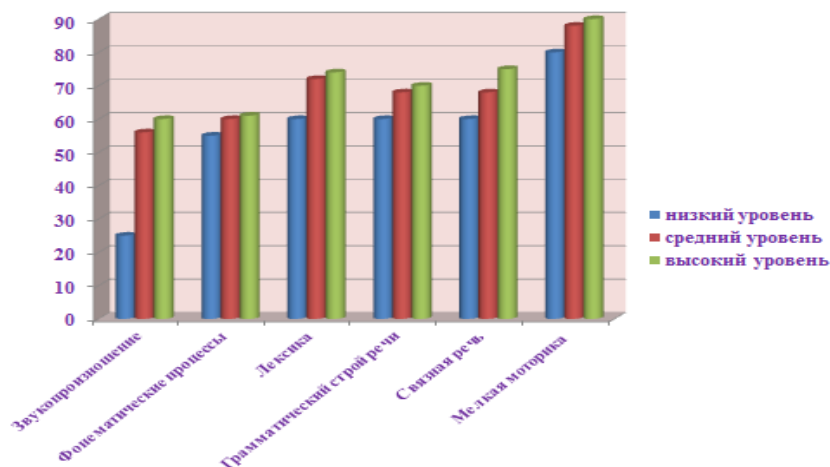


Диаграмма речевого развития детей



2. Коррекционное (состав коррекционных групп, направления коррекционно-развивающей работы, реализуемые учителем-логопедом; название программ)

	1 кл	2 кл	3 кл	4 кл	Отдельные классы комплекты
Индивидуальная работа (кол-во детей)	9	-	-	-	- - -
Групповая работа (кол-во групп)	-	7	4	3	1 кл - 3.2 кл. – 3; 3 кл. – 2; 4 кл. – 3. 5 скк. – 1; 6 скк. – 1; 7 скк – 1

• Программы:

1. « Индивидуальные программы коррекции звуковой стороны речи»
2. « Коррекционная модифицированная программа «Устранение нарушений устной и письменной речи. Для учащихся начальной школы»»
3. «Рабочая программа по логопедии.

• Используемые коррекционно-развивающие методики (автор, название)

Направление коррекции	Автор, название методики
Коррекция нарушений речи у детей с ЗПР	Ефименкова Л.Н. Нарушение устной и письменной речи младших школьников и пути их преодоления
Коррекция нарушений речи у детей с УО	Лалаева Р.И. Развитие речи умственно отсталых школьников
Коррекция нарушений речи у детей с ОНР	Ястребова А.В. Преодоление общего недоразвития речи у учащихся начальных классов общеобразовательных учреждений.
Коррекция нарушения письменной речи	Е.В. Мазанова Коррекция дисграфии на почве несформированности языковых средств языка. Коррекцияagramматической дисграфии.

3. Аналитическое направление

(Кратко анализ процесса коррекционного воздействия на развитие учащегося, оценка его эффективности)

- Динамика развития учащихся

	Значительно улучшилось	Незначительно улучшилось	Динамика отсутствует
Звукопроизношение	10	3	-
Грамматический строй речи	12	5	-
Словарь и словообразование	11	7	-
Связная речь	12	4	-
Чтение	15	4	-
Письмо	12	3	-

- Результативность:

	Устная речь			Письменная речь			
				ОНР		ФФН	
	ОНР	ФФН	ФН	ФН	Без ФН	ФН	Без ФН
Принято 1 кл.	10	5	6	-	-	-	-
2-4 кл.	-	-	-	7	-	7	-
Итого	9 человек			14 человек			
Выпущено 1 кл.	1	3	2	-	-	-	-
Выпущено 2-4 кл.	-	-	-	3	-	7	-
Итого	7 человек (77%)			10 человек (71,4%)			
Оставлено	4	-	-	3	-	-	-
Итого	4 человека			3 человек			

4. Консультативно - просветительское

	Буд. перво- классн.	1 кл	2 кл	3 кл	4 кл.	Отдельные классы комплекты для детей с легкой умственной отсталостью	Итого
Консультации	40	16	3	1	4	7	71
Рекомендации	10	6	4	23	3	3	49
Родительские собрания	2	1	-	-		1	4
Наглядные материалы (буклеты)	4	2	3	1	-	1	11
Оформлены стенды	Для родителей учащихся начальной школы					Для родителей и учащихся по профорientации	4

Общие выводы:

Анализируя свою деятельность, хочется отметить, что потребность в услугах учителя-логопеда возрастает с каждым годом, о чем свидетельствует рост числа детей логопатов. С каждым годом увеличивается и количество детей с системным недоразвитием речи.

Из года в год отмечается рост числа родителей, имеющих детей с множественными нарушениями в развитии. Организация школьной службы Сопровождения, которая была начата в прошлом учебном году, позволила обеспечить комплексный подход в выявлении и эффективной коррекции детей с проблемами. Но проблемным местом остаётся работа с родителями, особенно с родителями детей, имеющими трудности в обучении и которым необходимо обследование районной ПМПК. Расписание коррекционно-логопедических занятий не оптимально для отдельных видов речевых нарушений. Поэтому необходимо усилить работу в этих направлениях.

Перспектива деятельности:

1. проводить комплексное обследование детей специалистами Службы и оказывать коррекционную помощь по результатам обследования обучающимся, родителям, педагогам;
2. продолжать разработку эффективных моделей работы с родителями детей, имеющих проблемы в развитии и обучении;
3. оказывать комплексную помощь родителям, имеющим детей с проблемами в развитии, в вопросах воспитания и обучения ребенка, а также приобретения ими практических навыков через индивидуальные и групповые консультации, тренинги, семинары;
4. расширить возможности оказания педагогам необходимой методической помощи, участвуя в работе творческих объединений педагогов, педагогических совещаний;
5. пополнить материалы по коррекционной работе с детьми дидактическими пособиями и компьютерными программами;
6. расширить возможности консультирования и получения рекомендаций через школьный сайт.

Учитель -логопед: С.П. Кочетова